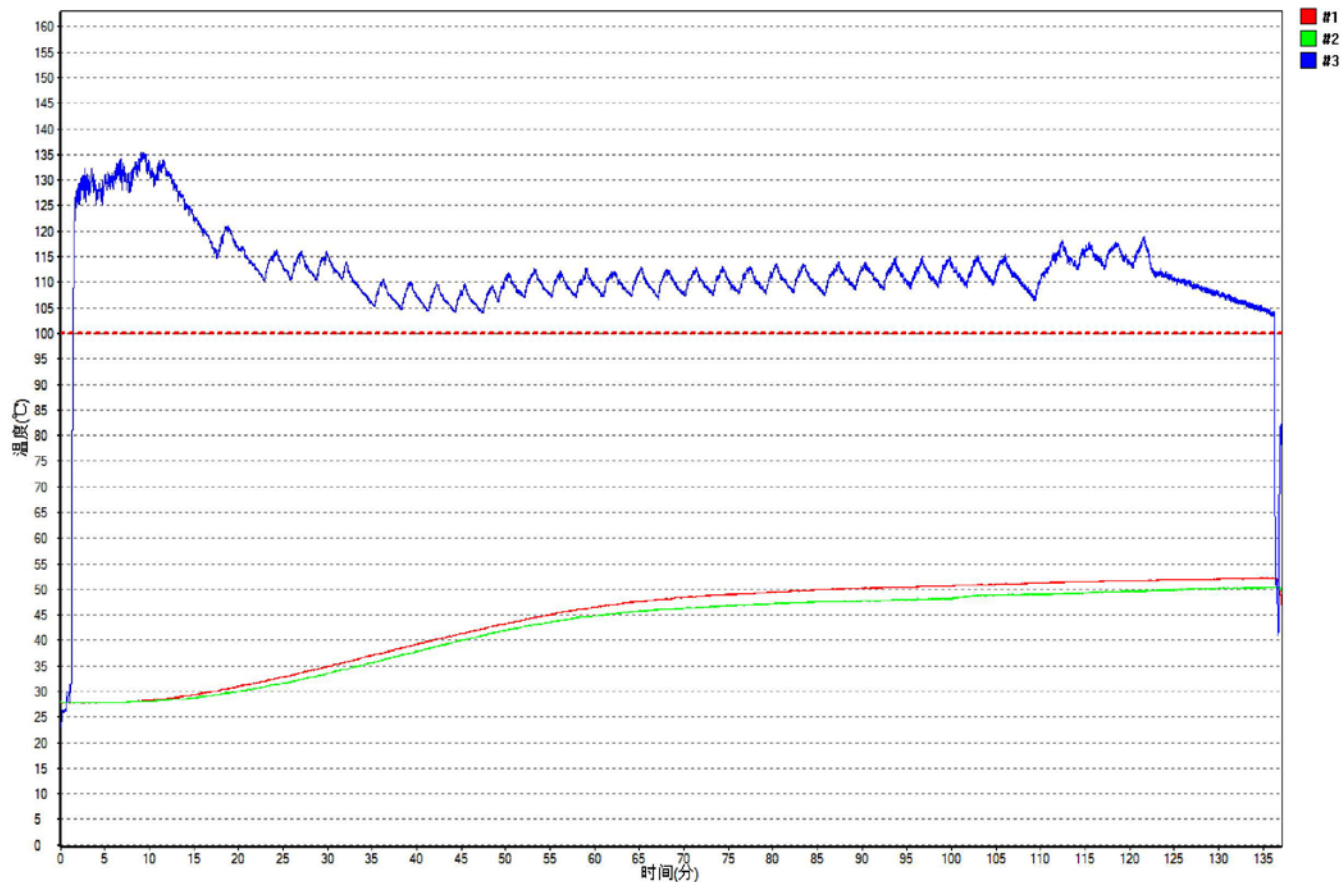


# 温度分析报告

## 温度曲线图 - 100度120分钟



# TESDATA

采集数据相关信息

隔热箱尺寸: 360\*200\*80mm  
 仪器: T60i  
 吸热块: 20mm

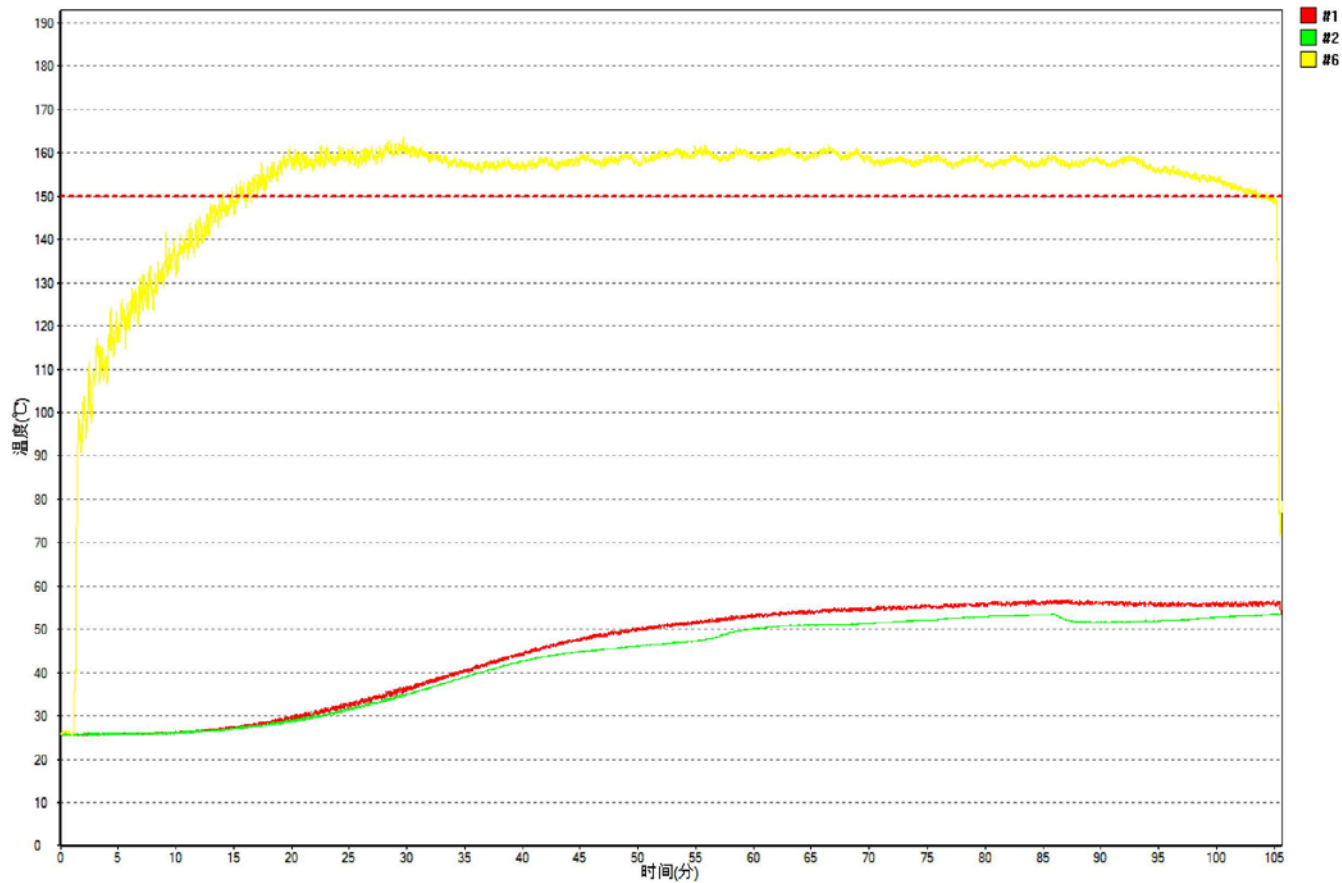
备注:  
 企业名称:  
 产品名称: IPAD 2  
 位置: IC2 IC3  
 配方: 无铅  
 测试:  
 审核:

探头	峰值温度	100℃以上	120℃以上
	(235.00~245.00) °C	(0.00~0.00) 分	(0.00~0.00) 分
#1 (仪器表面)	52.30	---	---
#2 (仪器表面)	50.40	---	---
#3 (环境温度)	135.40	134.80	15.20

测试时间: 2015-11-11 18:38:00

# 温度分析报告

## 温度曲线图 - 150度80分钟



# TESDATA

采集数据相关信息

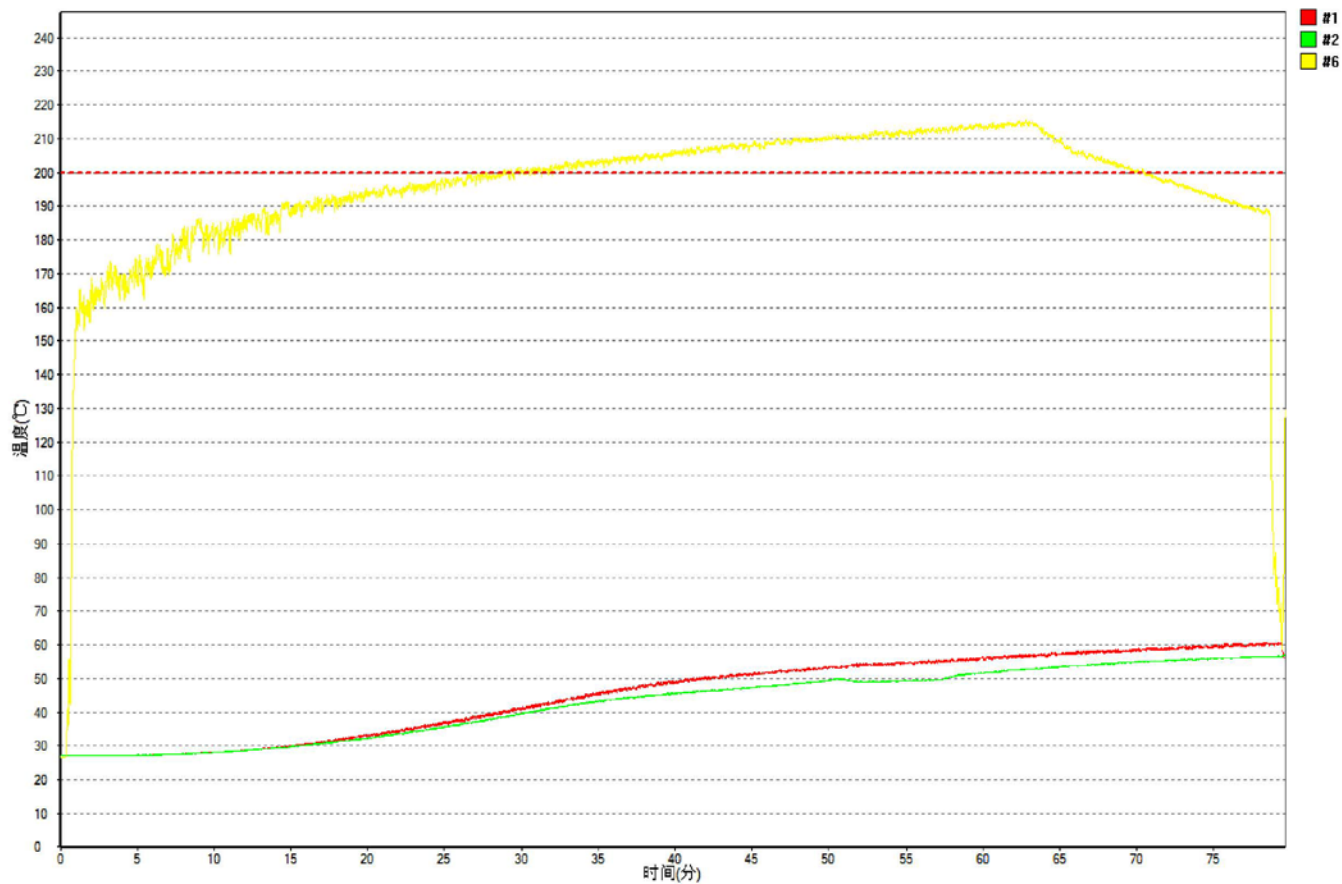
隔热箱尺寸: 360\*200\*80mm  
 仪器: T60i  
 吸热块: 20mm

备注:  
 企业名称:  
 产品名称: IPAD 2  
 位置: IC2 IC3  
 配方: 无铅  
 测试:  
 审核:

探头	峰值温度	100℃以上	150℃以上
	(235.00~245.00) ℃	(0.00~0.00) 分	(0.00~0.00) 分
#1 (仪器表面)	56.80	---	---
#2 (仪器表面)	53.60	---	---
#6	163.50	102.62	88.53

# 温度分析报告

## 温度曲线图 - 200度45分钟



# TESDATA

采集数据相关信息

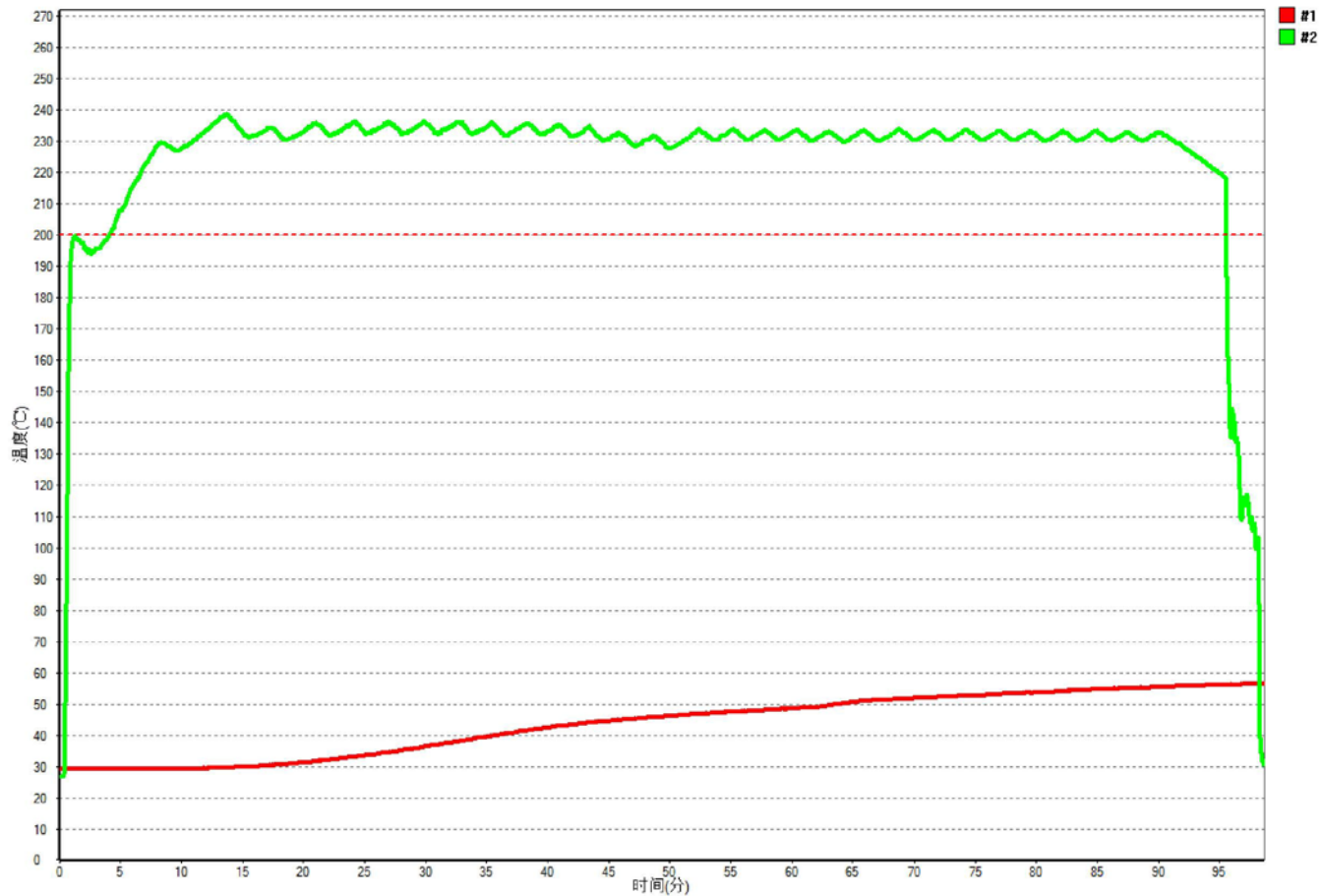
隔热箱尺寸: 360\*200\*80mm  
 仪器: T60i  
 吸热块: 20mm

备注:  
 企业名称:  
 产品名称: IPAD 2  
 位置: IC2 IC3  
 配方: 无铅  
 测试:  
 审核:

探头	峰值温度	150°C以上	180°C以上	190°C以上	200°C以上
	(235.00~245.00) °C	(0.00~0.00)分	(0.00~0.00)分	(0.00~0.00)分	(0.00~0.00)分
#1 (仪器表面)	60.70	---	---	---	---
#2 (仪器表面)	57.00	---	---	---	---
#6	215.50	77.73	70.05	61.27	40.70

# 温度分析报告

## 温度曲线图 - 230度60分钟



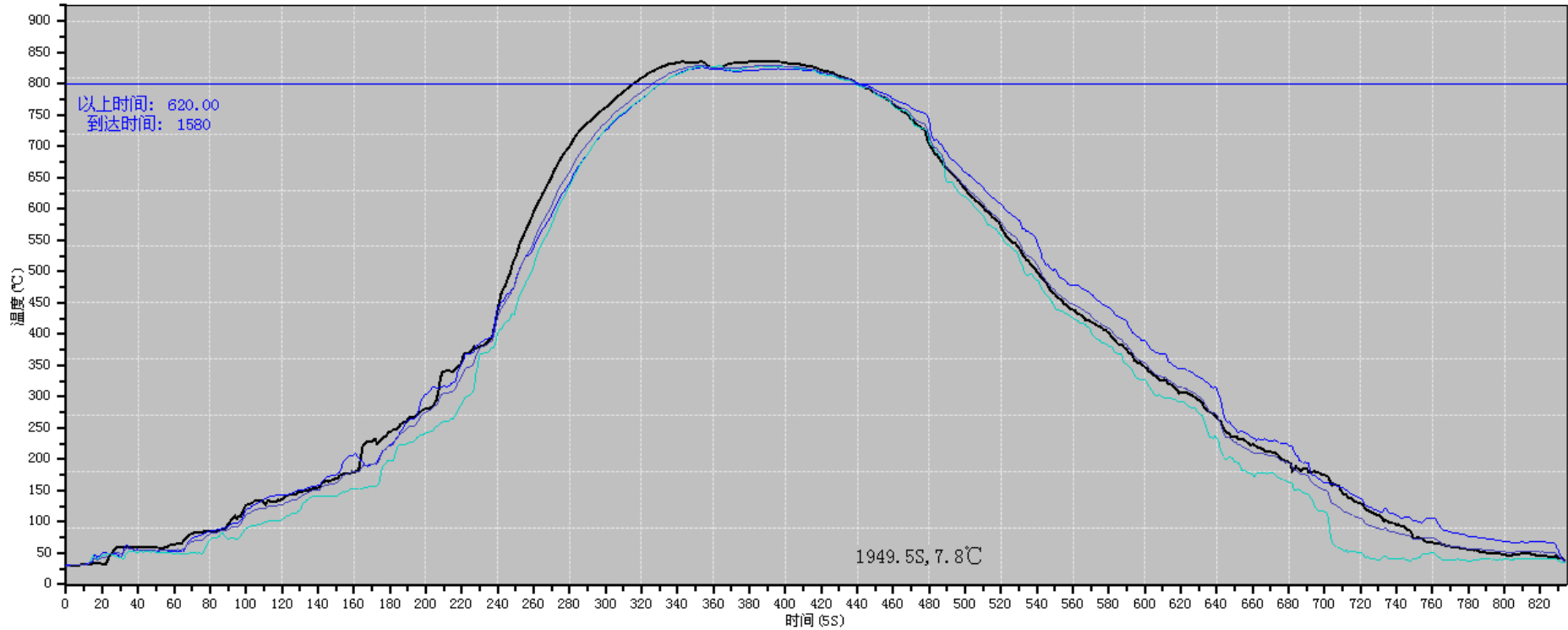
采集数据相关信息

企业名称:  
产品名称:  
位置:  
配方:

备注:  
360\*200\*100  
配吸热块及T60i

探头	峰值温度	230℃以上	225℃以上	220℃以上	200℃以上	(220~235)℃温度之间时间
	(230.00~255.00)℃	(0.00~0.00)分	(0.00~0.00)分	(0.00~0.00)分	(0.00~0.00)分	(0.00~0.00)分
#1	56.50	—	—	—	—	—
#2	238.70	77.13	85.78	88.25	91.48	86.18

温度曲线图—美的20121010153

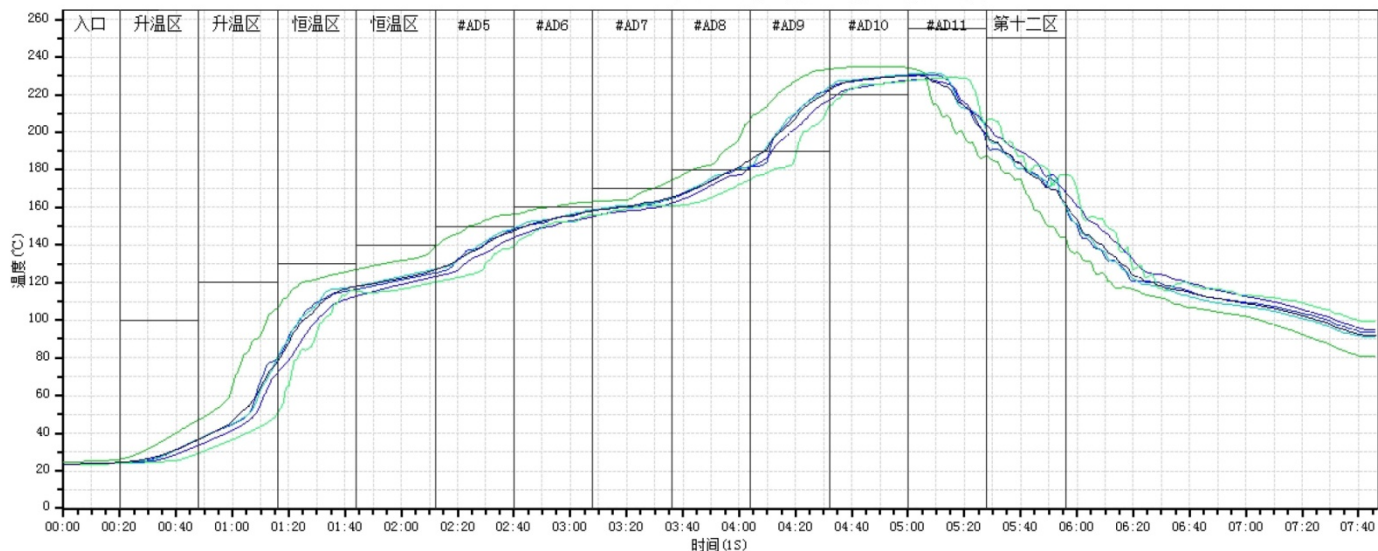


炉子名称   工艺名称   产品名称

固化分析

50°C以上时间 (-)	200°C以上时间 (-)	300°C以上时间	600°C以上时间 (-)	800°C以上时间
3850.00	2565.00	2105.00	1250.00	620.00
4005.00	2600.00	2215.00	1255.00	550.00
3395.00	2330.00	1935.00	1165.00	535.00
4000.00	2500.00	2110.00	1215.00	570.00

## 曲线分析报告



企业:  
文件: Demo  
产品: 电子板  
采集时间: 2014-08-28 15:11:35

名称	升温区	升温区	恒温区	恒温区	#AD5	#AD6	#AD7	#AD8	#AD9	#AD10	#AD11	第十二区	炉子: Demo8 速度: 60cm/min
上温区	100	120	130	140	150	160	170	180	190	220	255	250	
下温区	100	120	130	140	150	160	170	180	190	220	255	250	

名称	30-100℃ 预热斜率 ℃/S (0-3)	30-100℃ 预热时间S (20-80)	120-160℃ 恒温斜率 ℃/S (0-3)	120-160℃ 恒温时间S (30-60)	回焊斜率℃/S (0-3)	183℃ 回焊时间S (30-90)	峰值温度℃ (60-100)	峰值温度差℃ (<=20)	分析结果
#1	1.50	00:45.00	0.47	01:25.00	0.89	01:32.00	230.7		NG
#2	1.50	00:45.00	0.47	01:24.00	0.79	01:32.00	231.5		NG
#3	1.43	00:49.00	0.45	01:28.00	0.77	01:41.00	228.4	◆	NG
#4	1.60	00:43.00	0.55	01:13.00	0.84	01:22.00	229.1		NG
#5	1.53	00:45.00	0.45	01:28.00	0.99	01:42.00	235.0	6.6	NG
Avg	1.46	00:48.00	0.47	01:24.00	0.77	01:39.00	230.2		NG



打印时间: 2015.12.20 16:47:04  
测试员:  
审核员:  
IPQC: