

TSCT / TFCT 貫穿式交流電流轉換器

特性:

- ◆ 免安裝比流器(CT) 有 5A~400A 直接輸入規格
- ◆ 適用於高失真波形嚴重的場合
(如變頻器的一次測、大馬達、SCR)
- ◆ 高達 4 倍峰值系數
- ◆ 高精度誤差 < 0.5%
- ◆ 反應動作速度快
- ◆ 穩定性高，配線簡單



選型:

TSCT — (4~20mA 2Wire Output) (R.M.S)

TFCT — — (4~20mA 4Wire Output) (T.R.M.S)

輸入電流				電源	
1	0~5A(2 Coils)	8	0~75A	A	AC 110V
2	0~10A	9	0~100A	B	AC 220V
3	0~15A	A	0~150A	C	DC 24V
4	0~20A	B	0~200A	F	AC/DC
5	0~30A	C	0~250A		85~265V
6	0~40A	D	0~300A		
7	0~50A	E	0~400A		

規範:

輸出信號: TSCT : DC4~20mA 2Wire
(Loop Power)

TFCT : DC 4~20mA 4Wire

外加電壓: DC5~40V (2Wire System – TSCT)

精確度: ±0.5% RO

輸入頻率: 10~400Hz

輸入阻抗: 760Ω (Supply DC 24V)

隔離能力: 2.6KV/Min (Input / Output / Case)

衝擊波: 5KV (Insulated Cable)

絕緣電阻: ≥100Ω/Min with DC 500V

溫度係數: ≤0.01% FS/°C (100PPM)

隔離能力: 2.6KV/Min (Input / Output / Case)

溫度係數: ≤0.01% FS/°C (100PPM)

反應速度: ≤250ms

長期穩定性: ≤0.1%/年

調整範圍: ≥ ±5% (Zero and Span)

適用環境: -10°C ~ +55°C 20~95% RH 不結露

存放條件: -40°C ~ +75°C 20~95% RH 不結露

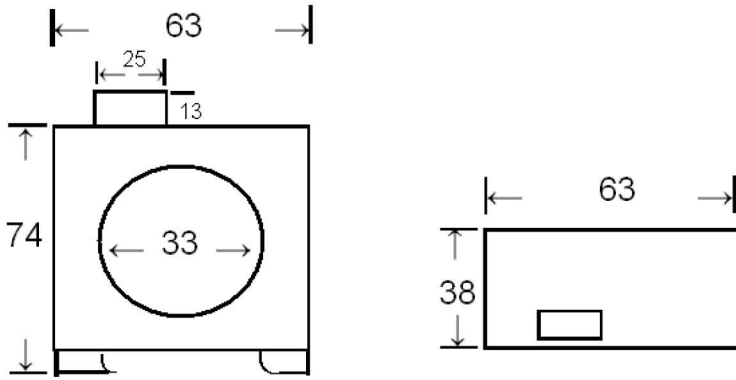
外殼材質: 不助燃性之 ABS 射出成型

符合 UL 94 CLASS V - O

固定方式: 軌道固定式

外形尺寸: 38*63*74*33mm (L*W*H*Φ)

外型尺寸圖：mm



接線方式：

TSCT 採 2Wire Loop Power 迴路供電

TFCT 採 4 線式，電源依選型選定

